

Presentación

El cepillo dental Irisana se comercializa en dos presentaciones: con Flúor y con Xylitol integrados, y cada una de ellas con dos durezas, suave y media. Dada la eficacia del cepillo, con sus finos y suaves filamentos, no es necesaria mayor dureza.

La alternancia de ambos cepillos dentales Irisana proporciona una eficaz prevención e higiene bucodental.



Recomendaciones

Dado las características del cepillo dental Irisana, no es necesario ejercer presión para una buena limpieza dental.

Se recomienda alternar las dos presentaciones para un mayor beneficio.

Cambiar el cepillo cuando los filamentos estén sensiblemente abiertos.

Después de su uso, debe lavarse bien y guardarlo en un recipiente con los filamentos hacia arriba para que se seque cuanto antes. Nunca se debe guardar tapado (con una funda, por ejemplo) ni metido en agua lo cual favorecería el cultivo de hongos y bacterias.

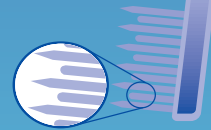
Patente

Patente número 04094842 aplicada al método de producción (fabricación) de la composición de los filamentos.



Cepillo Dental Irisana

- Nueva tecnología aplicada a la higiene bucodental.
- Eficaz limpieza interdental con mínima presión.
- Menos dentífrico. Más duración.



- **MAS EFICAZ**
- **MAS SUAVE**
- **MAS DURADERO**



Garantía de satisfacción

SIENTA LA DIFERENCIA

Un poco de historia

El cepillo de dientes nace en Francia en 1716 como sustituto de los palillos mondadientes.

Originariamente los cepillos se hacían con pelos de cerdo (cerdas), raíces de plantas y otros materiales. El propósito era eliminar los residuos de comida que causaban incomodidad.

Con el descubrimiento del microscopio se observó que la causa de la mayor parte de las enfermedades bucodentales se debía a las bacterias que permanecían en la placa dental. Esto dio lugar al desarrollo de cepillos de dientes y pastas dentífricas con el propósito de eliminar la placa bacteriana y proporcionar masaje a las encías.

Actualmente está comprobado que una eficaz higiene dental comprende, además del cepillado, una limpieza interdental.

Características

El cepillo dental Irisana realiza dos procesos simultáneos: elimina la placa a la vez que proporciona masaje a las encías y realiza una profunda limpieza interdental con menos cantidad de pasta dentífrica.

Está provisto de dos tipos de filamentos diseñados en diferentes estructuras y tamaños de modo que unos eliminan la placa bacteriana de la superficie de los dientes y de la línea de las encías, a la vez que proporciona el masaje, y otros penetran suave y profundamente en los espacios interdentes realizando una limpieza similar al hilo o cepillo interdental.

Posee un mango flexible, anatómico y antideslizante que proporciona un cómodo y eficaz cepillado.

Los filamentos del cepillo dental Irisana están fabricados de PBT (polibutileno de teraftalato) al que se integran compuestos de acción antibacteriana permanente y Xylitol (también Xilitol) o Flúor, aplicando las últimas tecnologías de la higiene bucodental.



Beneficios

Además del componente antibacteriano, tanto el Xylitol como el Flúor, integrados en los filamentos del cepillo dental Irisana, son fundamentales en la prevención de caries.

El flúor actúa sobre la mineralización de los dientes y los protege, haciéndolos más resistentes a la acción de las bacterias.

El Xylitol, que se obtiene fundamentalmente de la madera de abedul, es reconocido por la FAO/OMS como inhibidor del crecimiento de la bacteria *Streptococcus mutans*, principal causante de la caries dental.

Diferencias con otros cepillos

En lugar de poseer filamentos convencionales de nylon recubiertos, en el cepillo dental Irisana los componentes activos están integrados en el proceso de fabricación por lo que son eficaces hasta el final de la vida útil del cepillo.

Esta característica, unida a la suavidad y flexibilidad de sus filamentos, posibilita una eficaz limpieza sin necesidad de utilizar pasta dentífrica. No obstante, para obtener una sensación de frescor, es aconsejable utilizar una pequeña cantidad.

A diferencia de otros cepillos, en el cepillo dental Irisana los filamentos están diseñados en dos diferentes estructuras y tamaños de modo que, simultáneamente, unos eliminan la placa bacteriana y proporcionan masaje a las encías y otros eliminan en profundidad los restos de alimentos en los espacios interdentes.

Debido al material empleado (PBT), la duración del cepillo dental Irisana es dos o tres veces superior a la de un cepillo convencional.

Una vez utilizado, se aprecia la diferencia.

